

Bildpostkarten Deutsches Reich, 1941

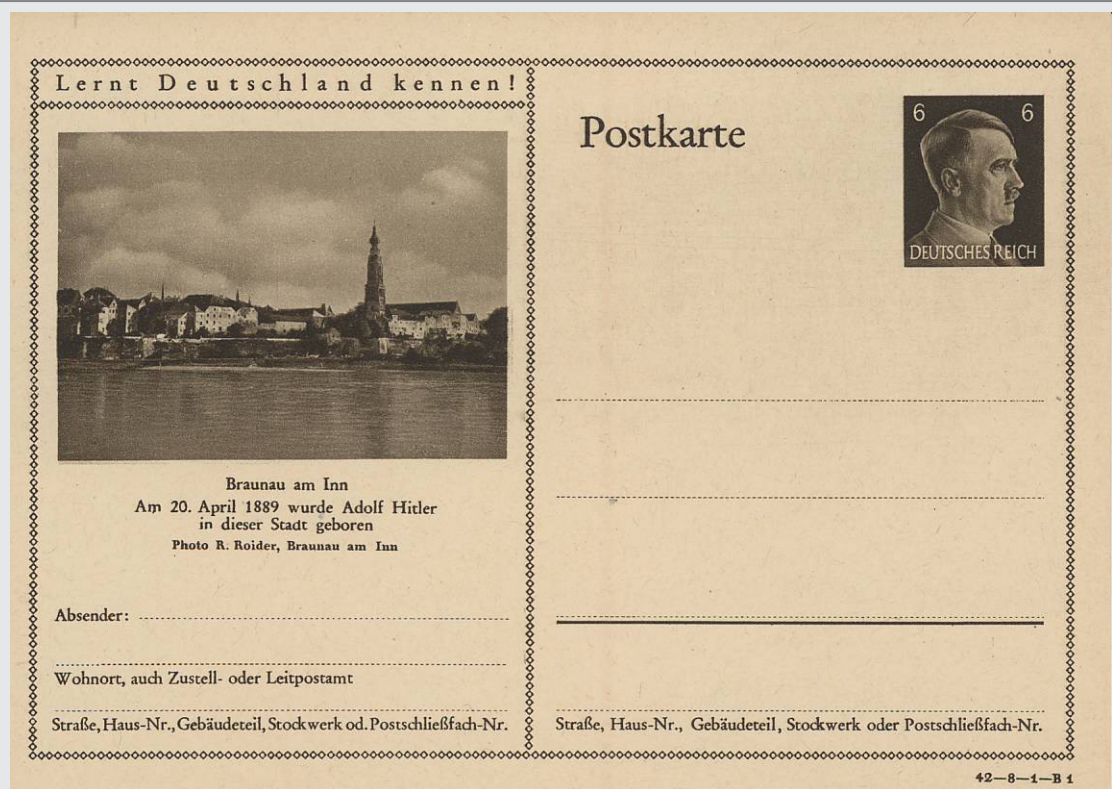
Wertstempel Hitler 6 Pfg-braun,
8. Auflage, 27 Karten, 7 Bilder,

Hdb.-Nr. 42

Bildnummer (Druckvermerk)

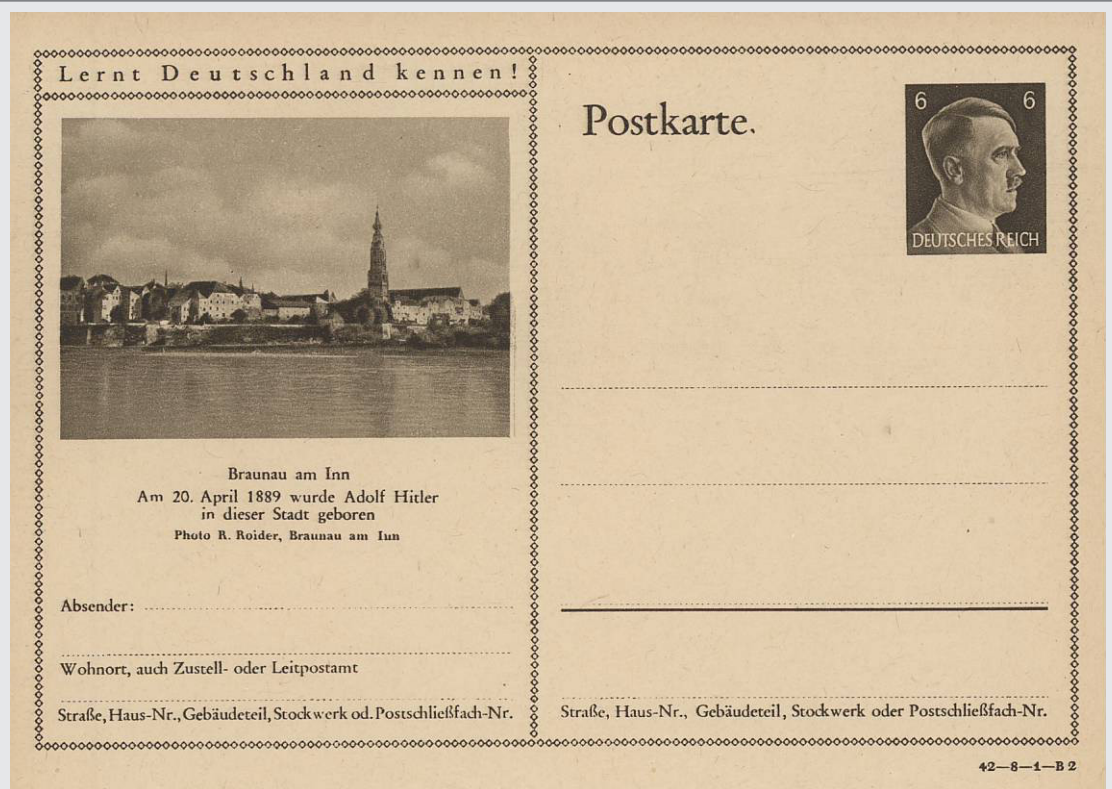
42-0801

(42-8-1-B1)



42-0802

(42-8-1-B2)



Bildpostkarten Deutsches Reich, 1941

Wertstempel Hitler 6 Pfg-braun,
8. Auflage, 27 Karten, 7 Bilder,

Hdb.-Nr. 42

Bildnummer (Druckvermerk)

42-0803

(42-8-1-B3)

Lernt Deutschland kennen!



Braunau am Inn
Am 20. April 1889 wurde Adolf Hitler
in dieser Stadt geboren
Photo R. Roeder, Braunau am Inn

Absender:

Wohnort, auch Zustell- oder Leitpostamt

Straße, Haus-Nr., Gebäudeteil, Stockwerk od. Postschließfach-Nr.

Postkarte



Straße, Haus-Nr., Gebäudeteil, Stockwerk oder Postschließfach-Nr.

42-8-1-B 3

42-0804

(42-8-1-B4)

Lernt Deutschland kennen!



Braunau am Inn
Am 20. April 1889 wurde Adolf Hitler
in dieser Stadt geboren
Photo R. Roeder, Braunau am Inn

Absender:

Wohnort, auch Zustell- oder Leitpostamt

Straße, Haus-Nr., Gebäudeteil, Stockwerk od. Postschließfach-Nr.

Postkarte



Straße, Haus-Nr., Gebäudeteil, Stockwerk oder Postschließfach-Nr.

42-8-1-B 4

Bildpostkarten Deutsches Reich, 1941

Wertstempel Hitler 6 Pfg-braun,
8. Auflage, 27 Karten, 7 Bilder,

Hdb.-Nr. 42

Bildnummer (Druckvermerk)

42-0805

(42-8-1-B5)

Lernt Deutschland kennen!



Braunau am Inn
Am 20. April 1889 wurde Adolf Hitler
in dieser Stadt geboren
Photo R. Roider, Braunau am Inn

Absender:

Wohnort, auch Zustell- oder Leitpostamt

Straße, Haus-Nr., Gebäudeteil, Stockwerk od. Postschließfach-Nr.

Postkarte



Straße, Haus-Nr., -Gebäudeteil, Stockwerk oder Postschließfach-Nr.

42-8-1-B 5

42-0806

(42-8-1-B6)

Lernt Deutschland kennen!



Braunau am Inn
Am 20. April 1889 wurde Adolf Hitler
in dieser Stadt geboren
Photo R. Roider, Braunau am Inn

Absender:

Wohnort, auch Zustell- oder Leitpostamt

Straße, Haus-Nr., Gebäudeteil, Stockwerk od. Postschließfach-Nr.

Postkarte



Straße, Haus-Nr., -Gebäudeteil, Stockwerk oder Postschließfach-Nr.

42-8-1-B 6

Bildpostkarten Deutsches Reich, 1941

Wertstempel Hitler 6 Pfg-braun, Hdb.-Nr. 42

8. Auflage, 27 Karten, 7 Bilder, Bildnummer (Druckvermerk)

42-0807

(42-8-1-B7)

Lernt Deutschland kennen!



Luxemburg

Auf gewaltigen Felsmassen erhebt sich die Altstadt,
die eigentliche Wiege Luxemburgs

Freigegeben durch RLM. — Photo N. Sibenaler, Luxemburg —
E 43839

Absender:

Wohnort, auch Zustell- oder Leitpostamt

Straße, Haus-Nr., Gebäudeteil, Stockwerk od. Postschließfach-Nr.

Postkarte



Straße, Haus-Nr., Gebäudeteil, Stockwerk oder Postschließfach-Nr.

42-8-1-B 7

42-0808

(42-8-1-B8)

Lernt Deutschland kennen!



Luxemburg

Auf gewaltigen Felsmassen erhebt sich die Altstadt,
die eigentliche Wiege Luxemburgs

Freigegeben durch RLM. — Photo N. Sibenaler, Luxemburg —
E 43839

Absender:

Wohnort, auch Zustell- oder Leitpostamt

Straße, Haus-Nr., Gebäudeteil, Stockwerk od. Postschließfach-Nr.

Postkarte



Straße, Haus-Nr., Gebäudeteil, Stockwerk oder Postschließfach-Nr.

42-8-1-B 8

Bildpostkarten Deutsches Reich, 1941

Wertstempel Hitler 6 Pfg-braun,
8. Auflage, 27 Karten, 7 Bilder,

Hdb.-Nr. 42

Bildnummer (Druckvermerk)

42-0809

(42-8-1-B9)

Lernt Deutschland kennen!



Luxemburg

Auf gewaltigen Felsmassen erhebt sich die Altstadt,
die eigentliche Wiege Luxemburgs

Freigegeben durch RLM. — Photo N. Sibenaler, Luxemburg —
E 43839

Absender:

Wohnort, auch Zustell- oder Leitpostamt

Straße, Haus-Nr., Gebäudeteil, Stockwerk od. Postschließfach-Nr.

Postkarte



Straße, Haus-Nr., Gebäudeteil, Stockwerk oder Postschließfach-Nr.

42-8-1-B 9

42-0810

(42-8-1-B10)

Lernt Deutschland kennen!



Luxemburg

Landschaftlich reizvoll gelegene Brücken, Viadukte und
Türme geben dem Stadtbild ein eigenartiges Gepräge

Freigegeben durch RLM. — Photo N. Sibenaler, Luxemburg —
E 43838

Absender:

Wohnort, auch Zustell- oder Leitpostamt

Straße, Haus-Nr., Gebäudeteil, Stockwerk od. Postschließfach-Nr.

Postkarte



Straße, Haus-Nr., Gebäudeteil, Stockwerk oder Postschließfach-Nr.

42-8-1-B 10

Bildpostkarten Deutsches Reich, 1941

Wertstempel Hitler 6 Pfg-braun,
8. Auflage, 27 Karten, 7 Bilder,

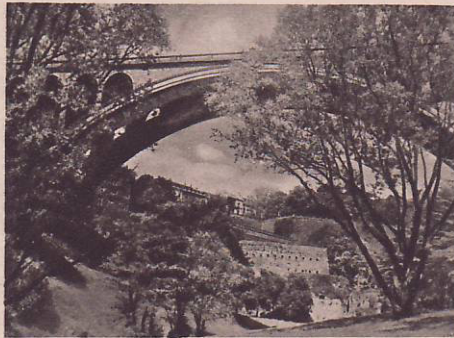
Hdb.-Nr. 42

Bildnummer (Druckvermerk)

42-0811

(42-8-1-B11)

Lernt Deutschland kennen!



Luxemburg

Landschaftlich reizvoll gelegene Brücken, Viadukte und Türme geben dem Stadtbild ein eigenartiges Gepräge

Freigegeben durch RLM. — Photo N. Sibenaler, Luxemburg —
E 43858

Absender:

Wohnort, auch Zustell- oder Leitpostamt

Straße, Haus-Nr., Gebäudeteil, Stockwerk od. Postschließfach-Nr.

Postkarte



Straße, Haus-Nr., Gebäudeteil, Stockwerk oder Postschließfach-Nr.

42-8-1-B 11

42-0812

(42-8-1-B12)

Lernt Deutschland kennen!



Luxemburg

Landschaftlich reizvoll gelegene Brücken, Viadukte und Türme geben dem Stadtbild ein eigenartiges Gepräge

Freigegeben durch RLM. — Photo N. Sibenaler, Luxemburg —
E 43858

Absender:

Wohnort, auch Zustell- oder Leitpostamt

Straße, Haus-Nr., Gebäudeteil, Stockwerk od. Postschließfach-Nr.

Postkarte



Straße, Haus-Nr., Gebäudeteil, Stockwerk oder Postschließfach-Nr.

42-8-1-B 12

Bildpostkarten Deutsches Reich, 1941

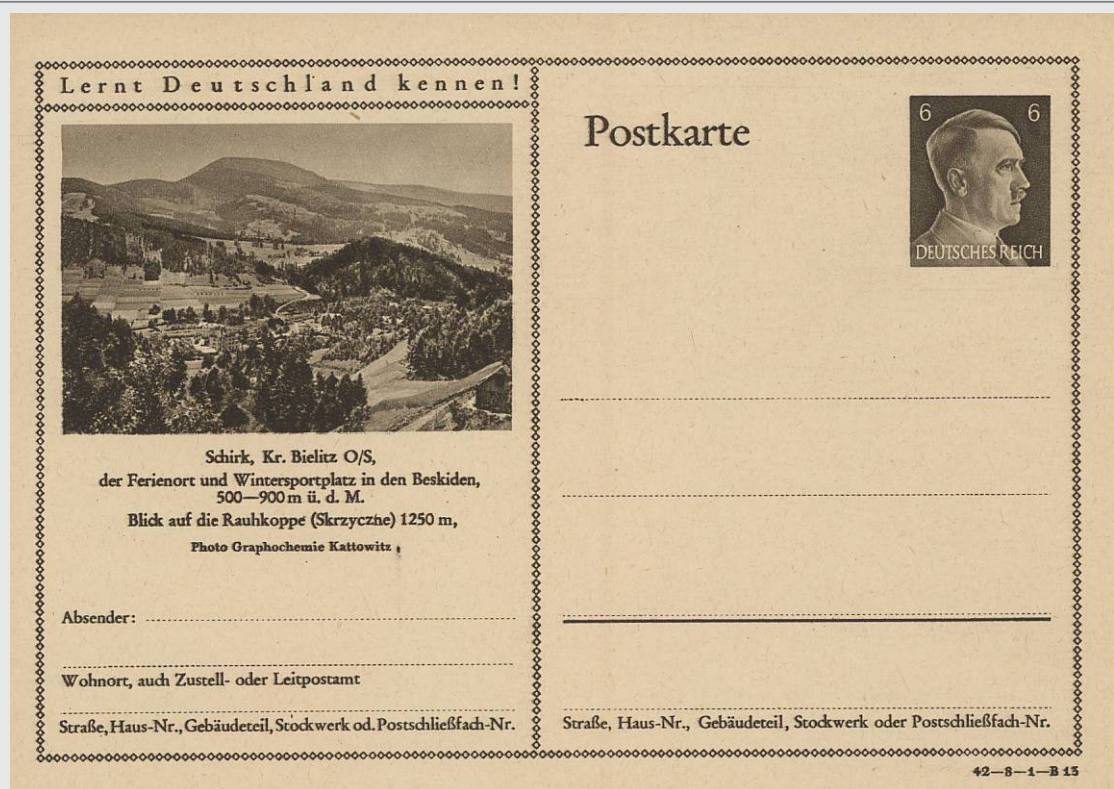
Wertstempel Hitler 6 Pfg-braun,
8. Auflage, 27 Karten, 7 Bilder,

Hdb.-Nr. 42

Bildnummer (Druckvermerk)

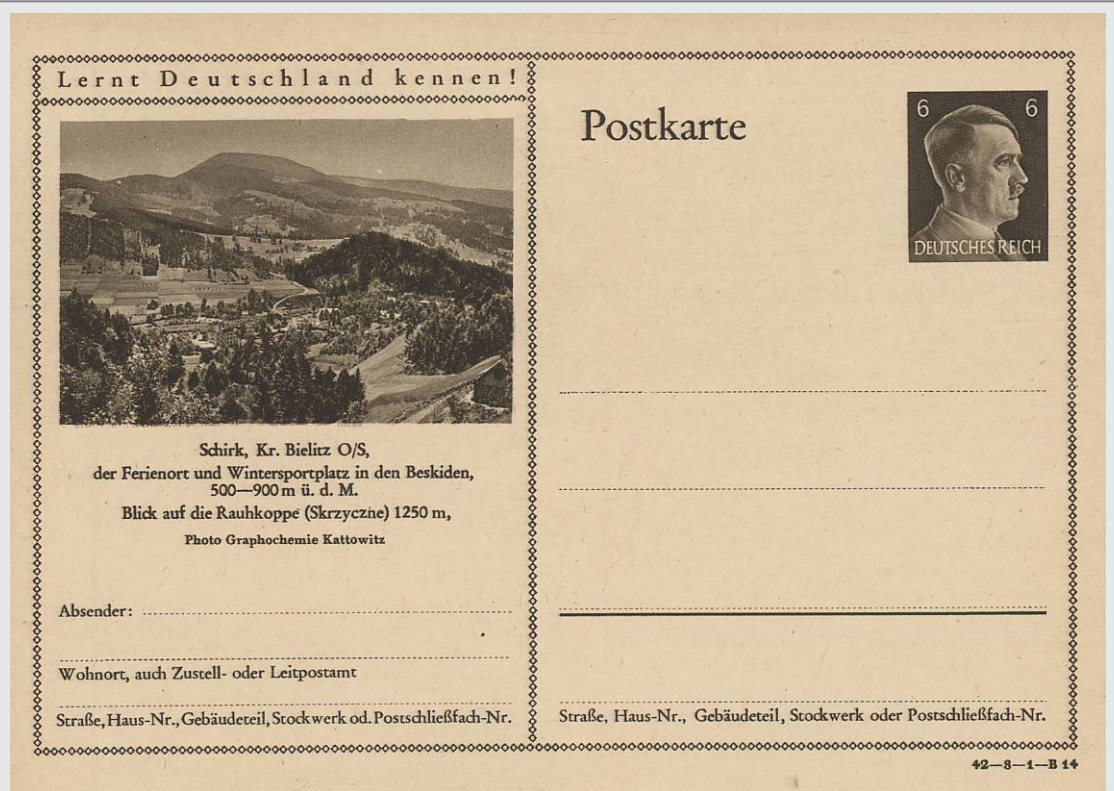
42-0813

(42-8-1-B13)



42-0814

(42-8-1-B14)



Bildpostkarten Deutsches Reich, 1941

Wertstempel Hitler 6 Pfg-braun,
8. Auflage, 27 Karten, 7 Bilder,

Hdb.-Nr. 42

Bildnummer (Druckvermerk)

42-0815

(42-8-1-B15)

Lernt Deutschland kennen!



Schirk, Kr. Bielitz O/S,
der Ferienort und Wintersportplatz in den Beskiden,
500—900 m ü. d. M.
Blick auf die Rauhkoppe (Skrzyczne) 1250 m,
Photo Graphochemie Kattowitz

Absender:

Wohnort, auch Zustell- oder Leitpostamt

Straße, Haus-Nr., Gebäudeteil, Stockwerk od. Postschließfach-Nr.

Postkarte



Straße, Haus-Nr., Gebäudeteil, Stockwerk oder Postschließfach-Nr.

42-8-1-B 15

42-0816

(42-8-1-B16)

Lernt Deutschland kennen!



Neutitschein, Ostsudetenland
Hauptort des Kuhländchens
Adolf-Hitler-Platz mit einzigartigen Lauben
Freigegeben durch RLM. — Photo F. Freudl, Neutitschein —
E 44064

Absender:

Wohnort, auch Zustell- oder Leitpostamt

Straße, Haus-Nr., Gebäudeteil, Stockwerk od. Postschließfach-Nr.

Postkarte



Straße, Haus-Nr., Gebäudeteil, Stockwerk oder Postschließfach-Nr.

42-8-1-B 16

Bildpostkarten Deutsches Reich, 1941

Wertstempel Hitler 6 Pfg-braun, Hdb.-Nr. 42

8. Auflage, 27 Karten, 7 Bilder, Bildnummer (Druckvermerk)

42-0817

(42-8-1-B17)

Lernt Deutschland kennen!



Neutitschein, Ostsudetenland
Hauptort des Kuhländchens
Adolf-Hitler-Platz mit einzigartigen Lauben
Freigegeben durch RLM. — Photo F. Freudl, Neutitschein —
E 44064

Absender:

Wohnort, auch Zustell- oder Leitpostamt

Straße, Haus-Nr., Gebäudeteil, Stockwerk od. Postschließfach-Nr.

Postkarte



Straße, Haus-Nr., Gebäudeteil, Stockwerk oder Postschließfach-Nr.

42-8-1-B 17

42-0818

(42-8-1-B18)

Lernt Deutschland kennen!



Neutitschein, Ostsudetenland
Hauptort des Kuhländchens
Adolf-Hitler-Platz mit einzigartigen Lauben
Freigegeben durch RLM. — Photo F. Freudl, Neutitschein —
E 44064

Absender:

Wohnort, auch Zustell- oder Leitpostamt

Straße, Haus-Nr., Gebäudeteil, Stockwerk od. Postschließfach-Nr.

Postkarte



Straße, Haus-Nr., Gebäudeteil, Stockwerk oder Postschließfach-Nr.

42-8-1-B 18

Bildpostkarten Deutsches Reich, 1941

Wertstempel Hitler 6 Pfg-braun, Hdb.-Nr. 42

8. Auflage, 27 Karten, 7 Bilder, Bildnummer (Druckvermerk)

42-0819

(42-8-1-B19)

Lernt Deutschland kennen!



Neutitschein, Ostsudetenland
Hauptort des Kuhländchens
Adolf-Hitler-Platz mit einzigartigen Lauben

Freigegeben durch RLM. — Photo F. Freudl, Neutitschein —
E 44064

Absender:

Wohnort, auch Zustell- oder Leitpostamt

Straße, Haus-Nr., Gebäudeteil, Stockwerk od. Postschließfach-Nr.

Postkarte



Straße, Haus-Nr., Gebäudeteil, Stockwerk oder Postschließfach-Nr.

42-8-1-B 19

42-0820

(42-8-1-B20)

Lernt Deutschland kennen!



Neutitschein, Ostsudetenland
Hauptort des Kuhländchens
Adolf-Hitler-Platz mit einzigartigen Lauben

Freigegeben durch RLM. — Photo F. Freudl, Neutitschein —
E 44064

Absender:

Wohnort, auch Zustell- oder Leitpostamt

Straße, Haus-Nr., Gebäudeteil, Stockwerk od. Postschließfach-Nr.

Postkarte



Straße, Haus-Nr., Gebäudeteil, Stockwerk oder Postschließfach-Nr.

42-8-1-B 20

Bildpostkarten Deutsches Reich, 1941

Wertstempel Hitler 6 Pfg-braun,
8. Auflage, 27 Karten, 7 Bilder,

Hdb.-Nr. 42

Bildnummer (Druckvermerk)

42-0821

(42-8-1-B21)

Lernt Deutschland kennen!



Neutitschein, Ostjudetenland
Hauptort des Kuhländchens
Adolf-Hitler-Platz mit einzigartigen Lauben

Freigegeben durch RLM. — Photo F. Freudl, Neutitschein —
E 44064

Absender:

Wohnort, auch Zustell- oder Leitpostamt

Straße, Haus-Nr., Gebäudeteil, Stockwerk od. Postschließfach-Nr.

Postkarte



Straße, Haus-Nr., Gebäudeteil, Stockwerk oder Postschließfach-Nr.

42-8-1-B 21

42-0822

(42-8-1-B22)

Lernt Deutschland kennen!



Bad Charlottenbrunn
im Waldenburger Bergland, 545 m ü. d. M.
Nieren und Blase, Atmungsorgane, Nerven

Freigegeben durch RLM. — Photo John, Bad Charlottenbrunn —
E 44066

Absender:

Wohnort, auch Zustell- oder Leitpostamt

Straße, Haus-Nr., Gebäudeteil, Stockwerk od. Postschließfach-Nr.

Postkarte



Straße, Haus-Nr., Gebäudeteil, Stockwerk oder Postschließfach-Nr.

42-8-1-B 22

Bildpostkarten Deutsches Reich, 1941

Wertstempel Hitler 6 Pfg-braun,
8. Auflage, 27 Karten, 7 Bilder,

Hdb.-Nr. 42

Bildnummer (Druckvermerk)

42-0823

(42-8-1-B23)

Lernt Deutschland kennen!



Bad Charlottenbrunn
im Waldenburger Bergland, 545 m ü. d. M.
Nieren und Blase, Atmungsorgane, Nerven
Freigegeben durch RLM. — Photo John, Bad Charlottenbrunn —
E 44066

Absender:

Wohnort, auch Zustell- oder Leitpostamt

Straße, Haus-Nr., Gebäudeteil, Stockwerk od. Postschließfach-Nr.

Postkarte



.....
.....
.....
.....

Straße, Haus-Nr., Gebäudeteil, Stockwerk oder Postschließfach-Nr.

42-8-1-B 23

42-0824

(42-8-1-B24)

Lernt Deutschland kennen!



Bad Charlottenbrunn
im Waldenburger Bergland, 545 m ü. d. M.
Nieren und Blase, Atmungsorgane, Nerven
Freigegeben durch RLM. — Photo John, Bad Charlottenbrunn —
E 44066

Absender:

Wohnort, auch Zustell- oder Leitpostamt

Straße, Haus-Nr., Gebäudeteil, Stockwerk od. Postschließfach-Nr.

Postkarte



.....
.....
.....
.....

Straße, Haus-Nr., Gebäudeteil, Stockwerk oder Postschließfach-Nr.

42-8-1-B 24

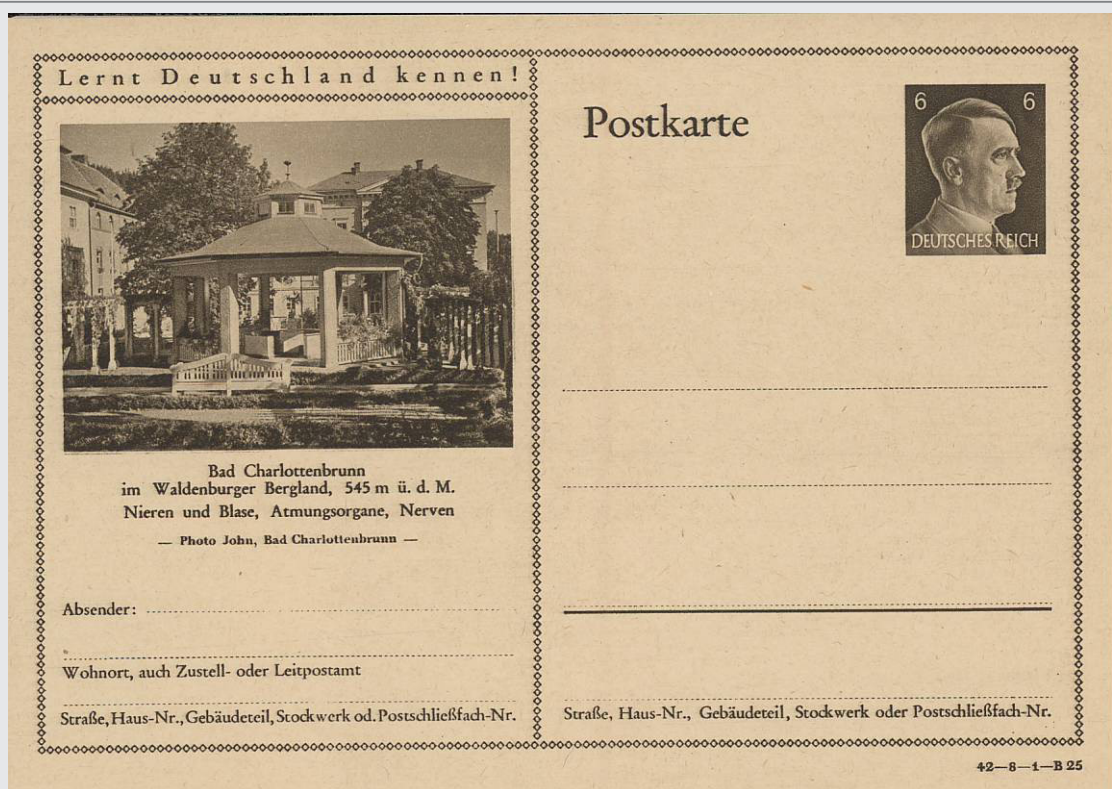
Bildpostkarten Deutsches Reich, 1941

Wertstempel Hitler 6 Pfg-braun, Hdb.-Nr. 42

8. Auflage, 27 Karten, 7 Bilder, Bildnummer (Druckvermerk)

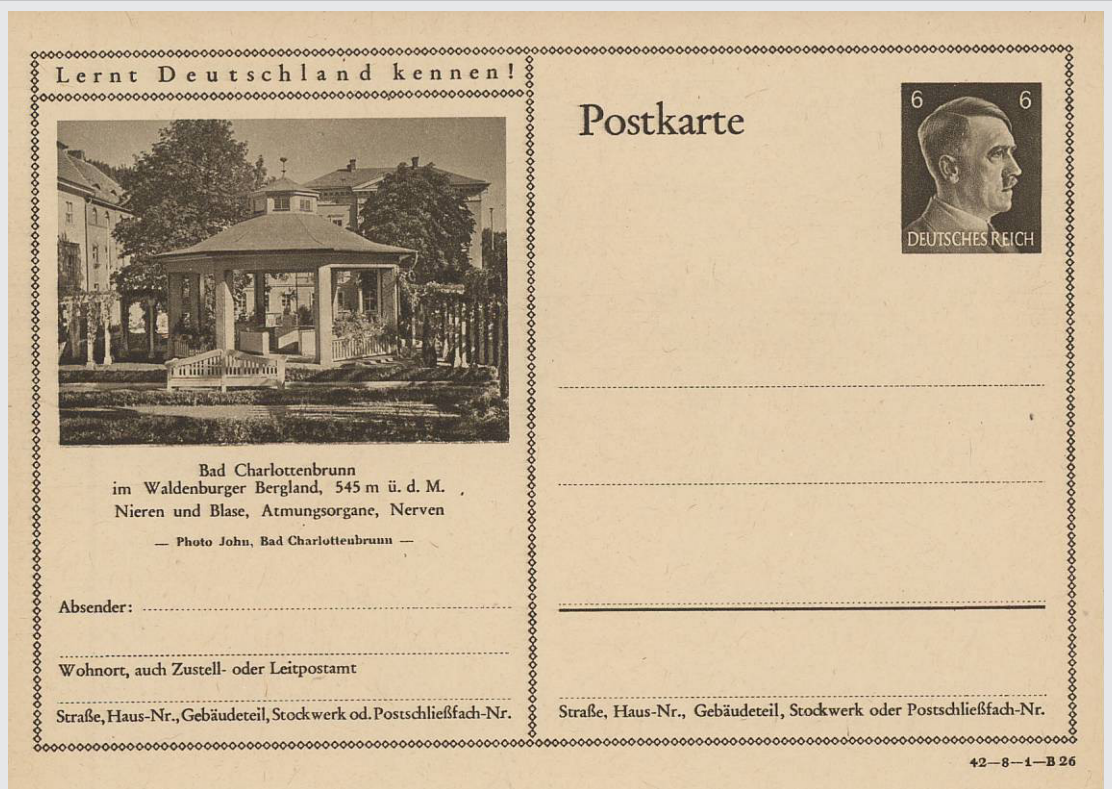
42-0825

(42-8-1-B25)



42-0826

(42-8-1-B26)



Bildpostkarten Deutsches Reich, 1941

Wertstempel Hitler 6 Pfg-braun, Hdb.-Nr. 42

8. Auflage, 27 Karten, 7 Bilder, Bildnummer (Druckvermerk)

42-0827

(42-8-1-B27)

Lernt Deutschland kennen!



Bad Charlottenbrunn
im Waldenburger Bergland, 545 m ü. d. M.
Nieren und Blase, Atmungsorgane, Nerven

— Photo John, Bad Charlottenbrunn —

Absender:

Wohnort, auch Zustell- oder Leitpostamt

Straße, Haus-Nr., Gebäudeteil, Stockwerk od. Postschließfach-Nr.

Postkarte



.....

.....

.....

.....

Straße, Haus-Nr., Gebäudeteil, Stockwerk oder Postschließfach-Nr.

42-8-1-B 27